

PRÉSENTATION CONSEIL COMMUNAUTAIRE

Extension et réhabilitation du pôle d'accueil du Refuge de l'Arche à Château - Gontier

Maitrise d'ouvrage : Communauté de communes du Pays de Château Gontier



29/03/2016

TICA

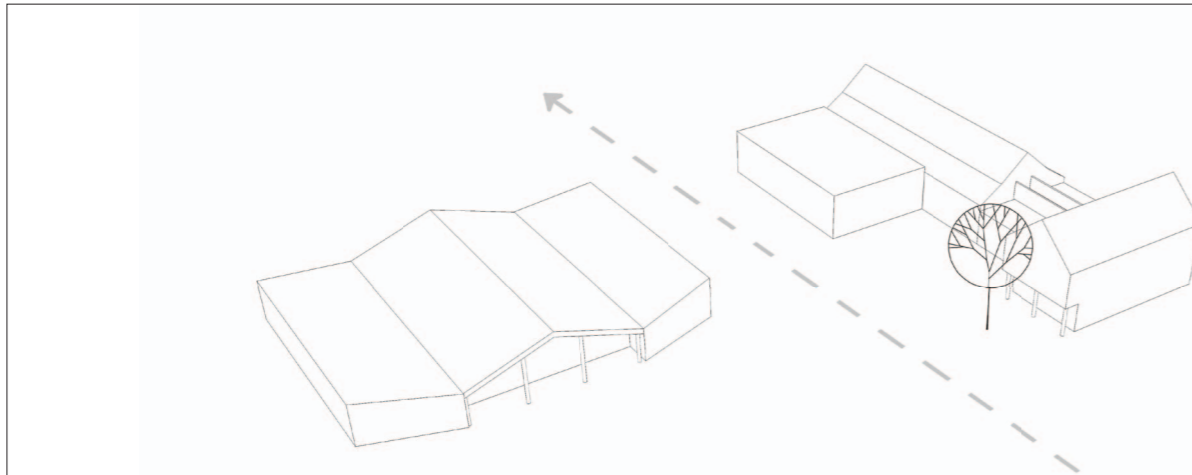
**BARREAU CH
ARBO
NET**

CETRAC
Ingenierie

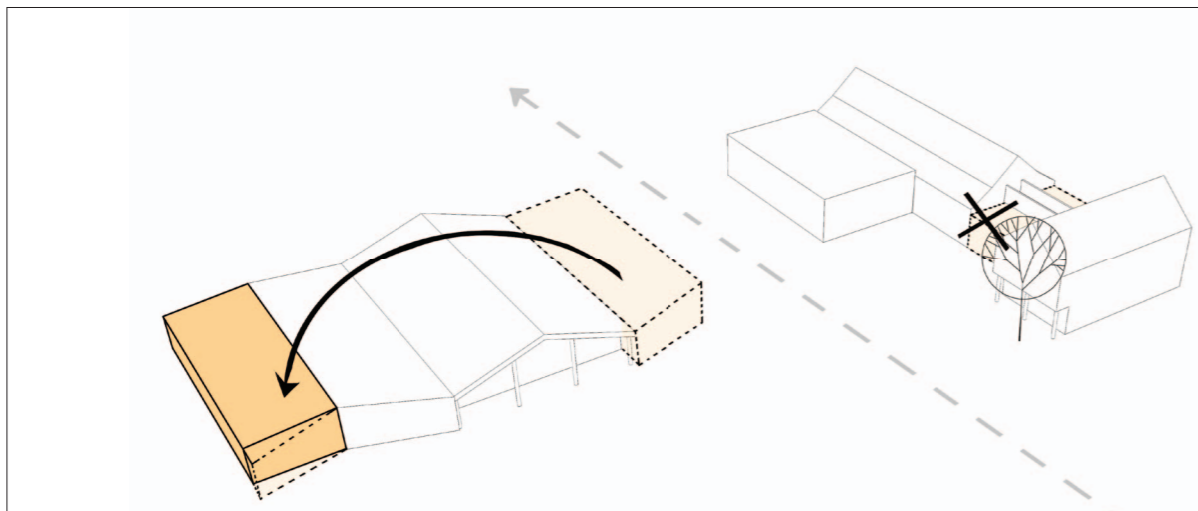
mlv-conseil

INTENTIONS

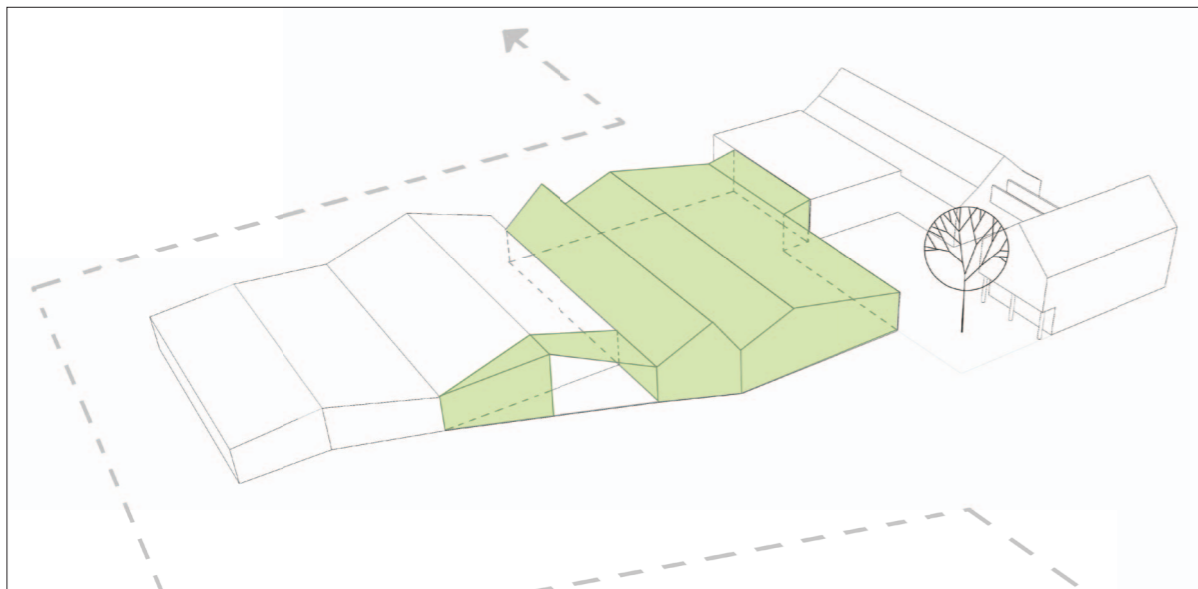
1) ETAT EXISTANT



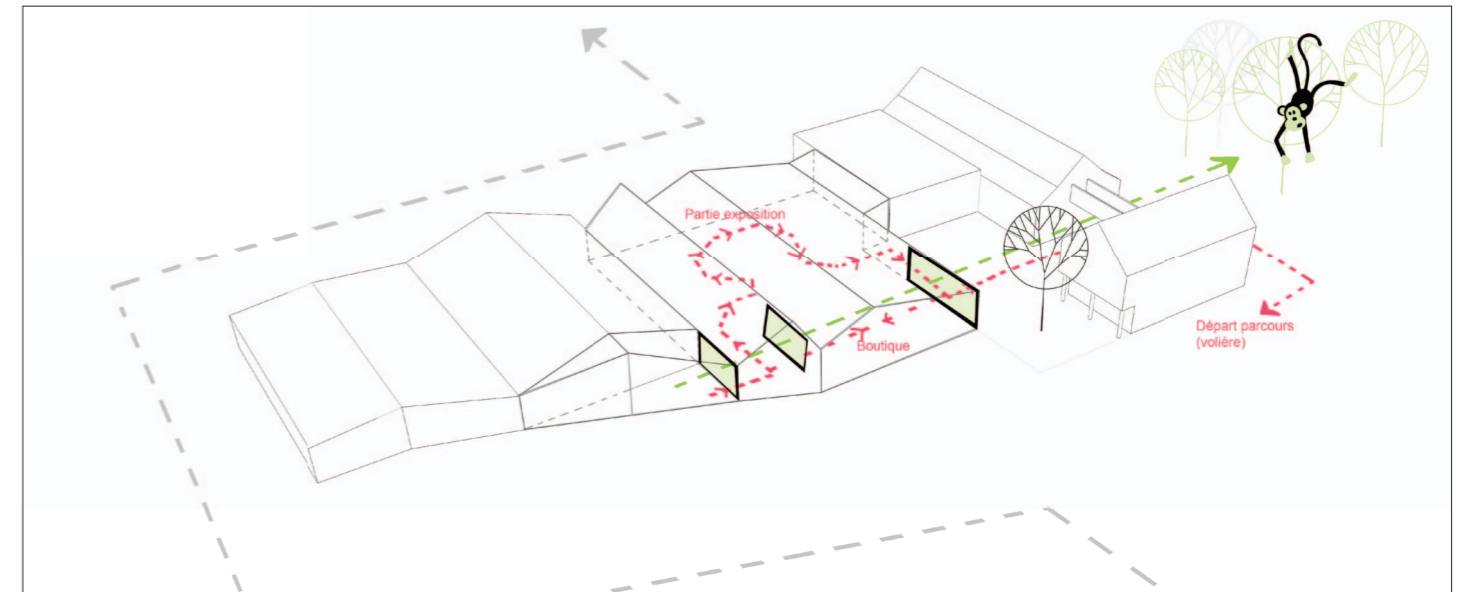
2) DEPLACEMENT ET DEMOLITION



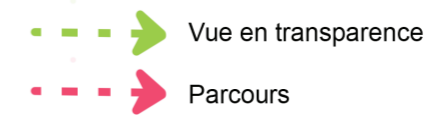
3) EXTENSION



4) CADRAGE ET TRANSPARENCE



Légende



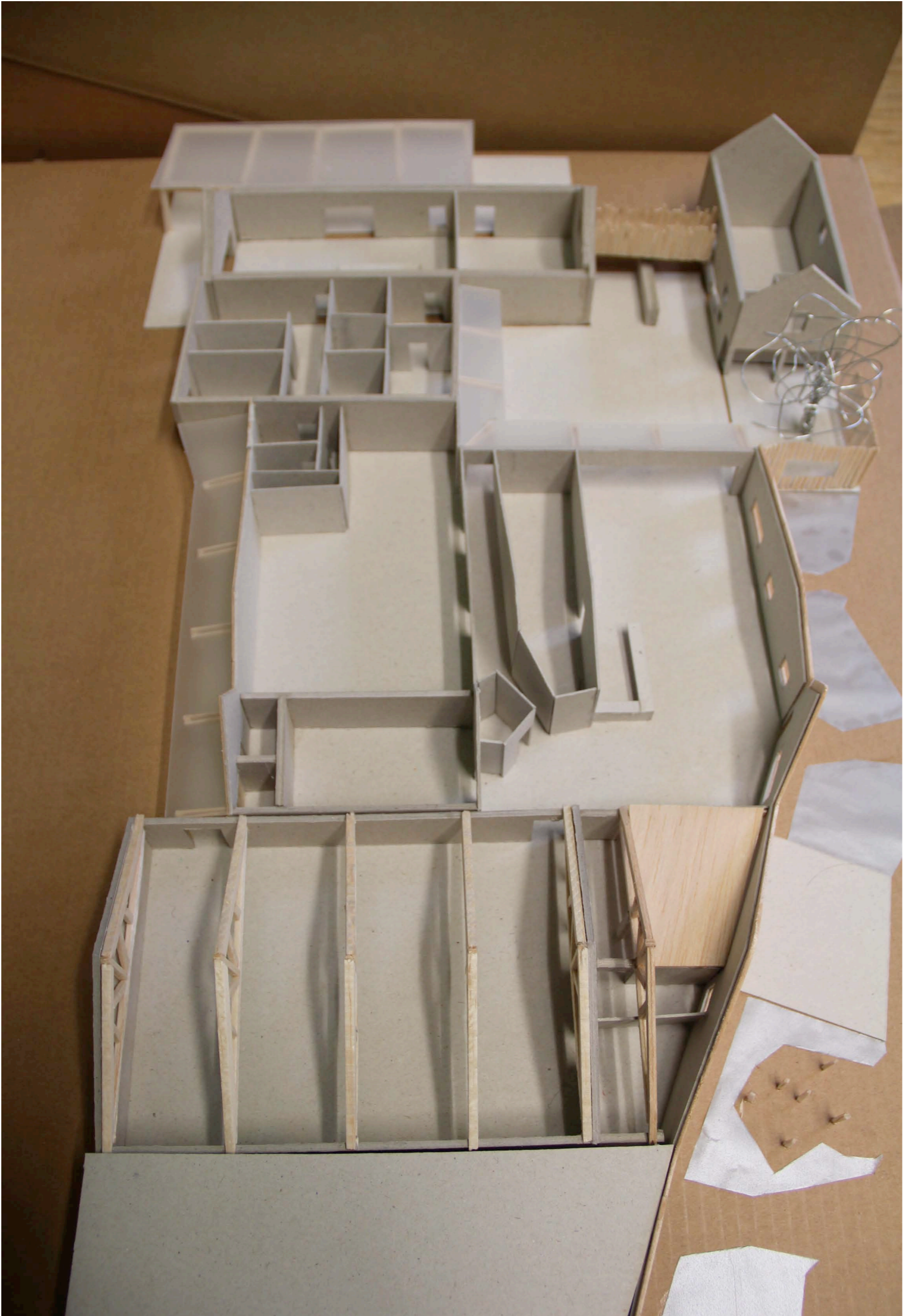
5) BARDAGE UNIFICATEUR



Légende



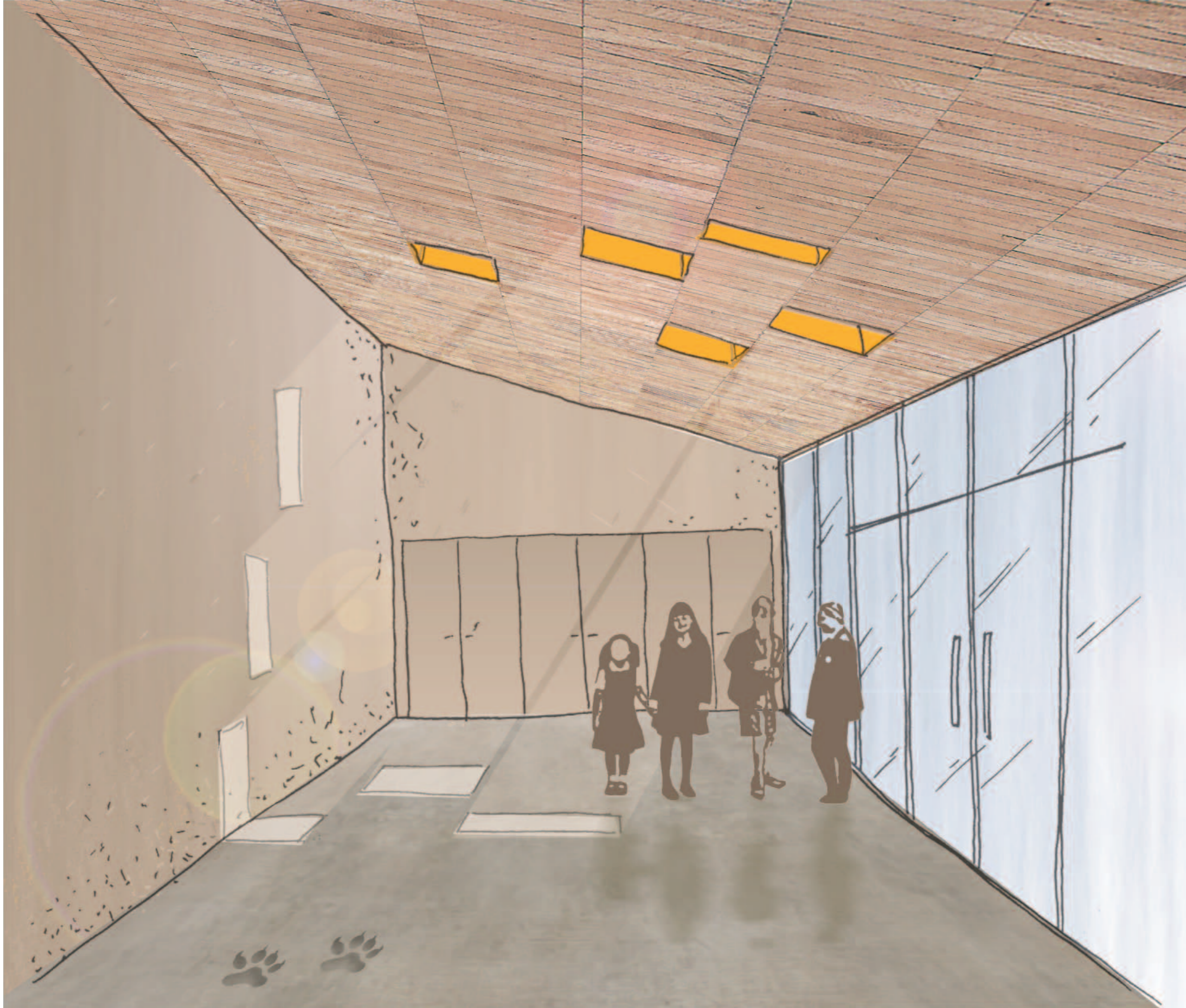




VUE DEPUIS LE PARVIS



PARVIS COUVERT :



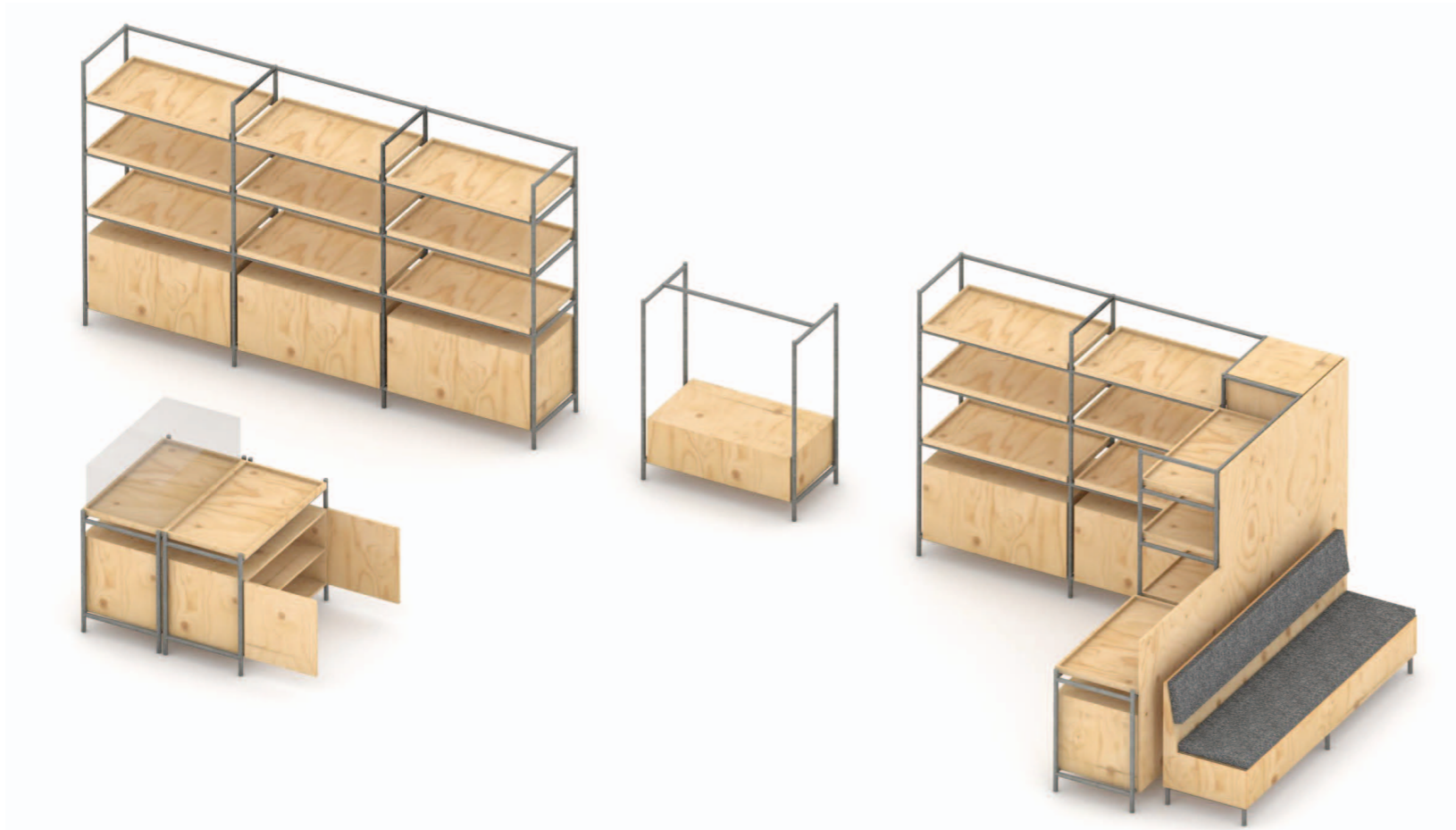
BOUTIQUE :



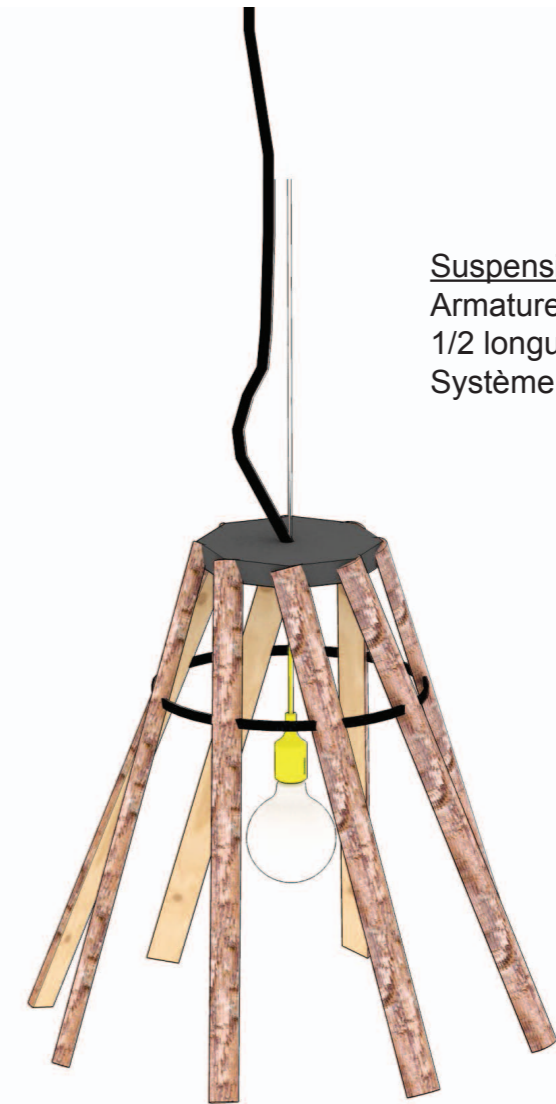
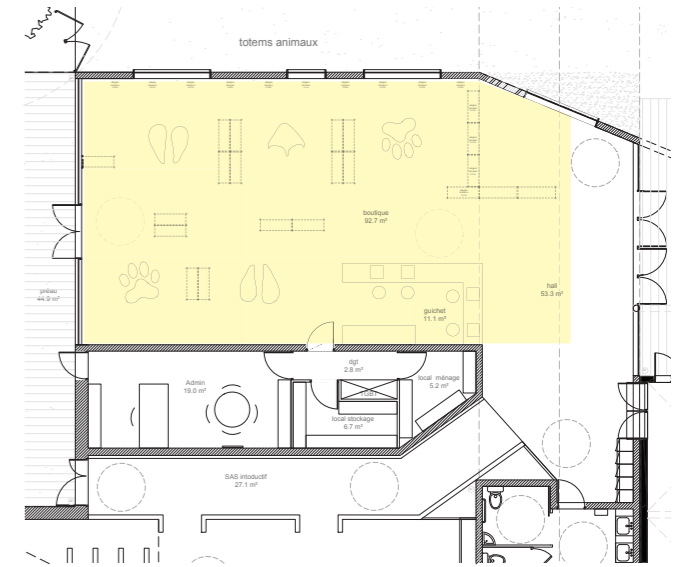
BOUTIQUE :



BOUTIQUE

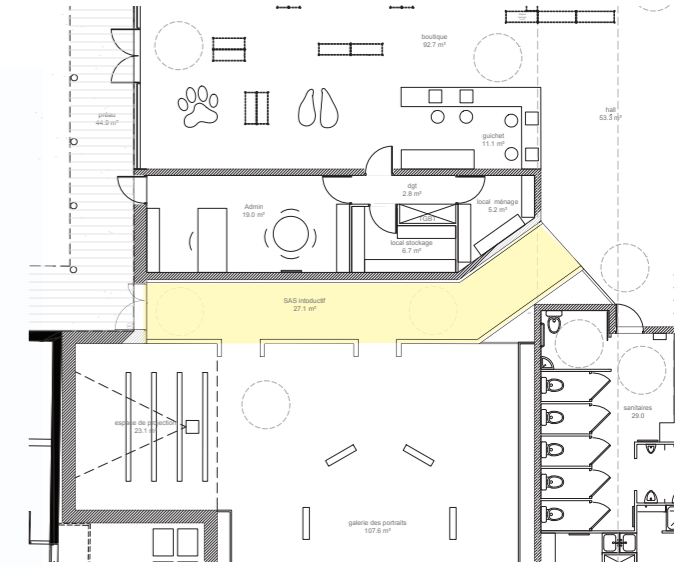
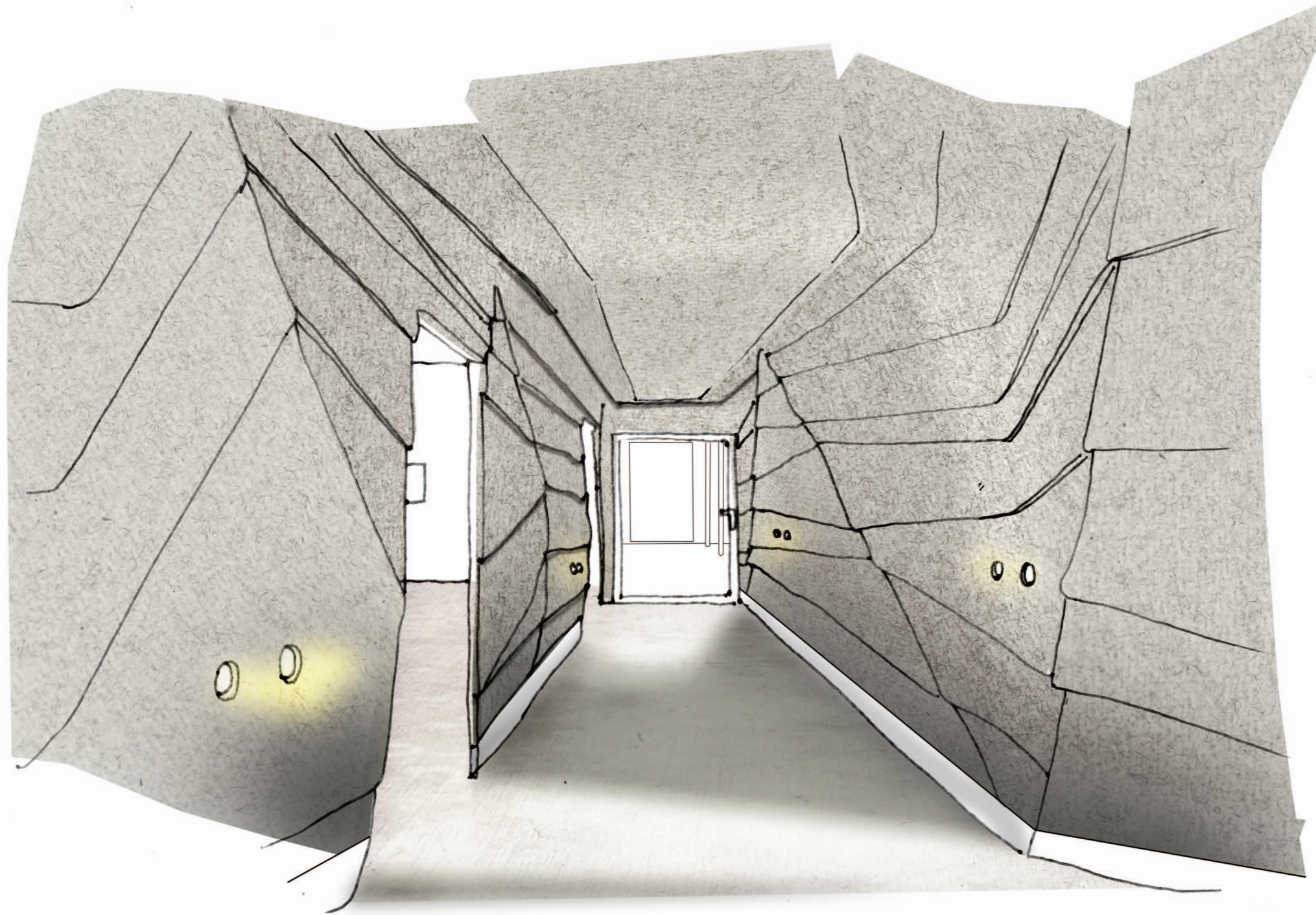


Principe Venturi >> système modulaire
Structure tubes ronds acier brut
Plateau pin
Boîtes et coffres de rangement pin

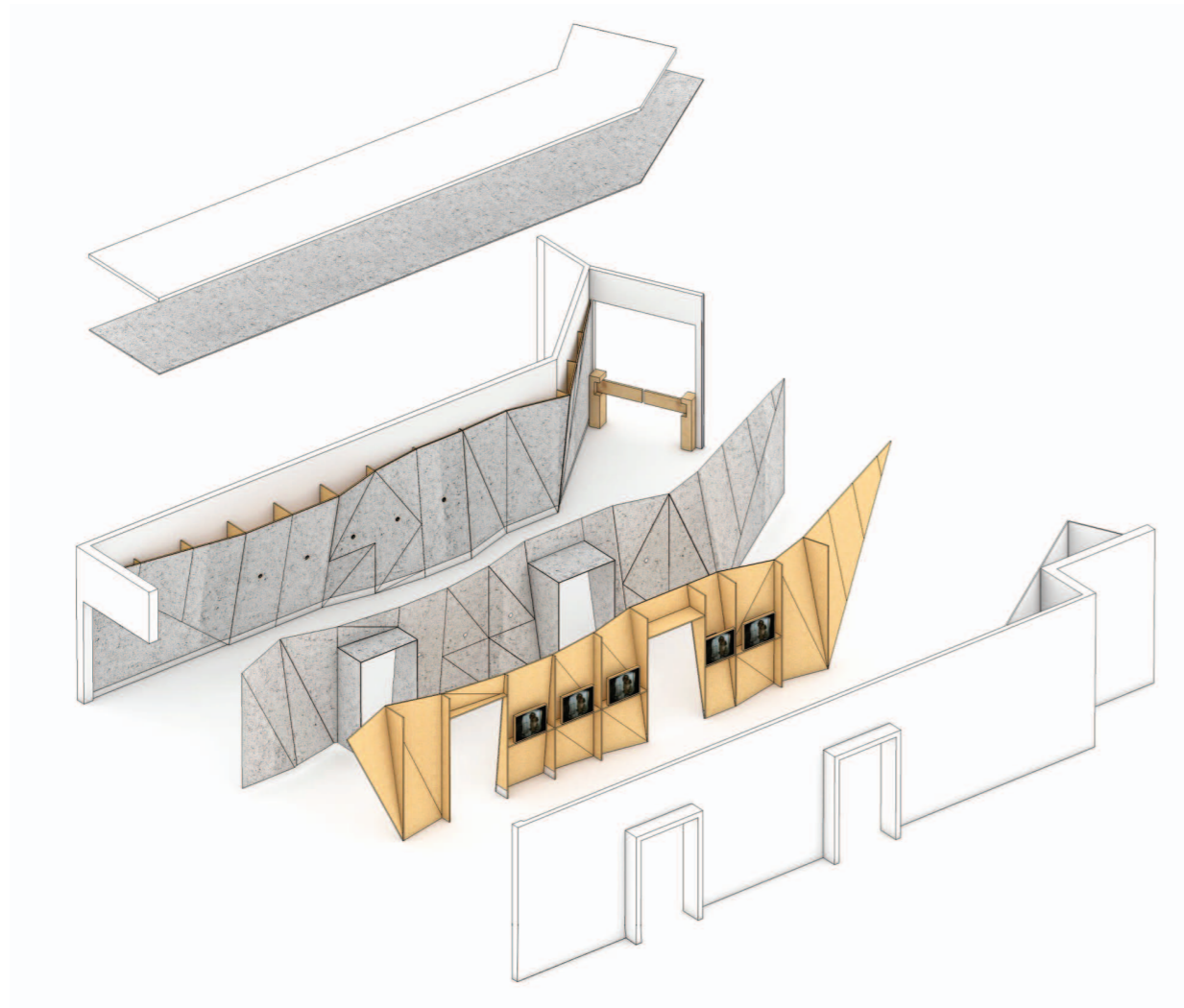
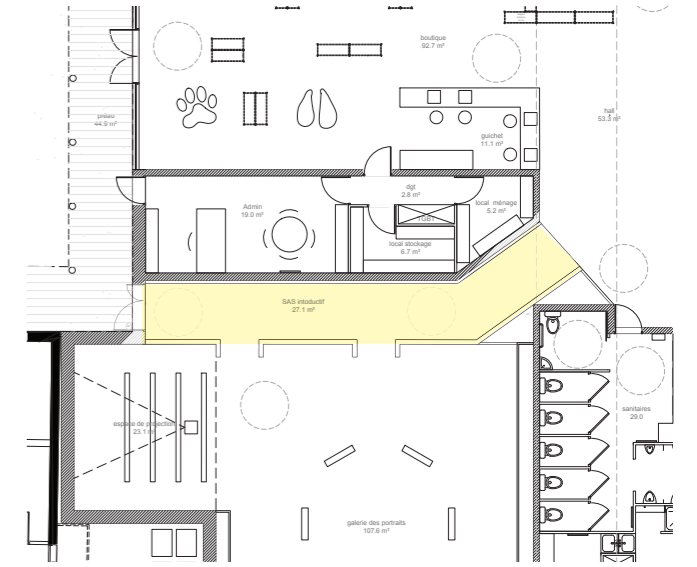
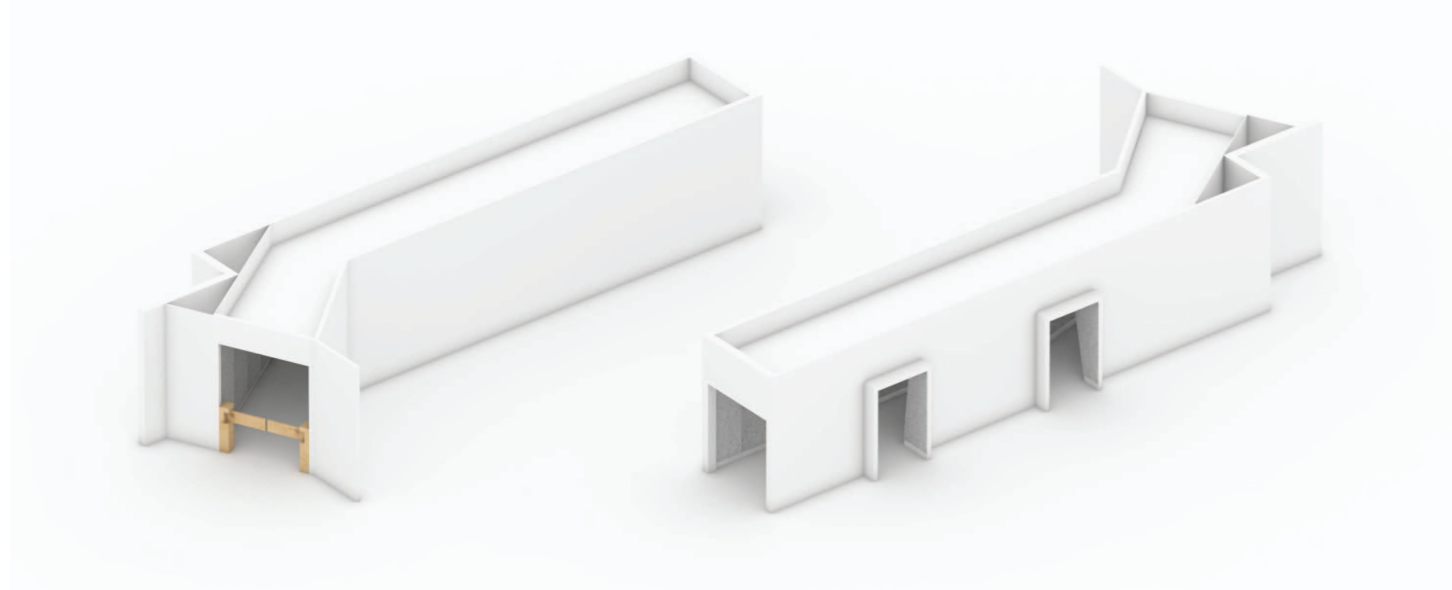


Suspension
Armature métal
1/2 longueur de châtaigner
Système éclairage

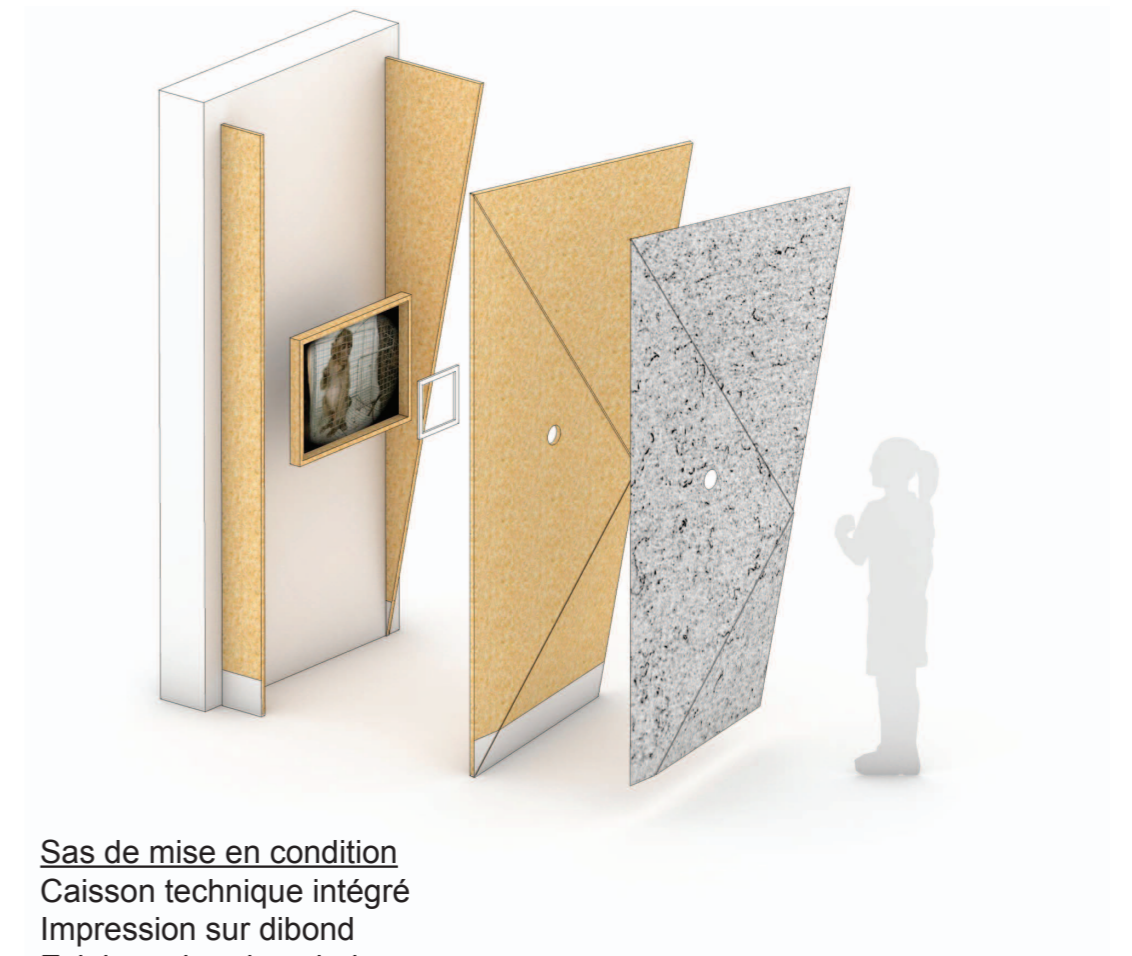
SEQUENCE 1 - Sas de mise en condition



SEQUENCE 1 - Sas de mise en condition



Sas de mise en condition
Fixation de structure panneau bois sur cloisons archi
Couverture peau en feutre



Sas de mise en condition
Caisson technique intégré
Impression sur dibond
Eclairage bandeau led
Oeilleton traversant (feutre/bois)

+ Photos animal en captivité : à trouver dans les archives RA

SEQUENCE 2 - Galerie de portrait

Portrait

6 modules identiques

Jeu image sur le recto

Titre ou jeu de textures (motifs?) sur le verso soit en sérigraphie soit en adhésif



Portrait

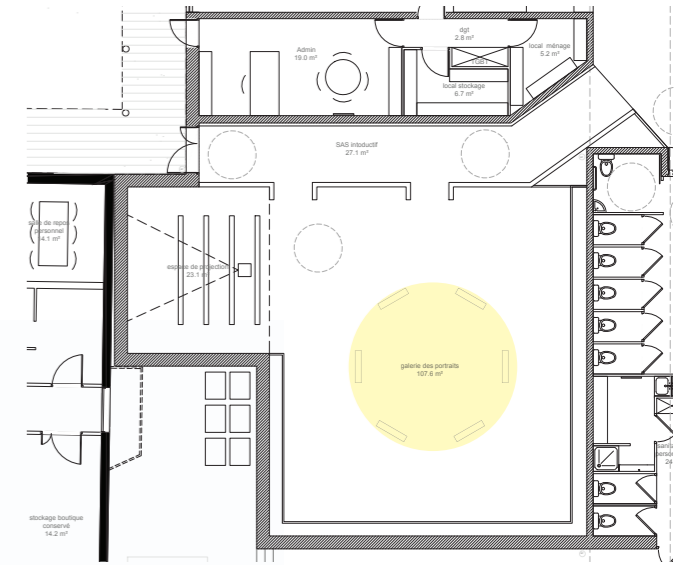
Caisson pin

Piètement ronds de châtaigner - scellement chimique sol

Bandeau led dans caisson

Programmeur pour choix des couleurs de rétroéclairage

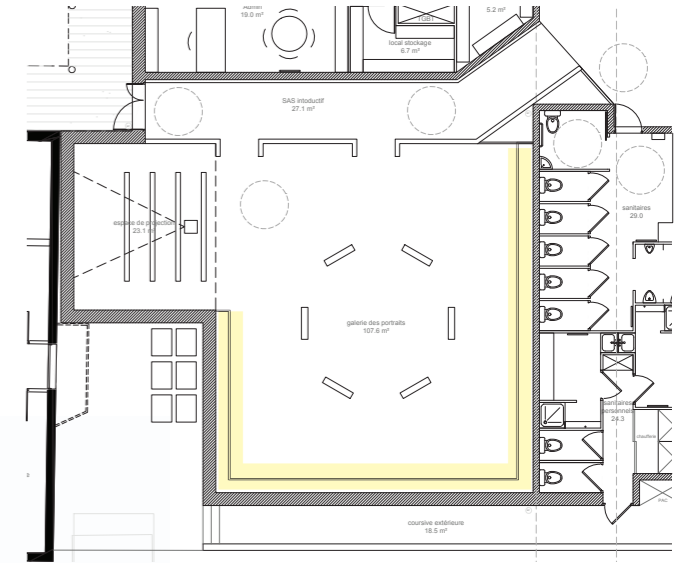
Impression adhésif sur pmma transparent



SEQUENCE 3 - La construction du refuge de l'Arche

Frise chronologique à compléter / En attente de la présélection complète des contenus iconographiques du Refuge de l'Arche

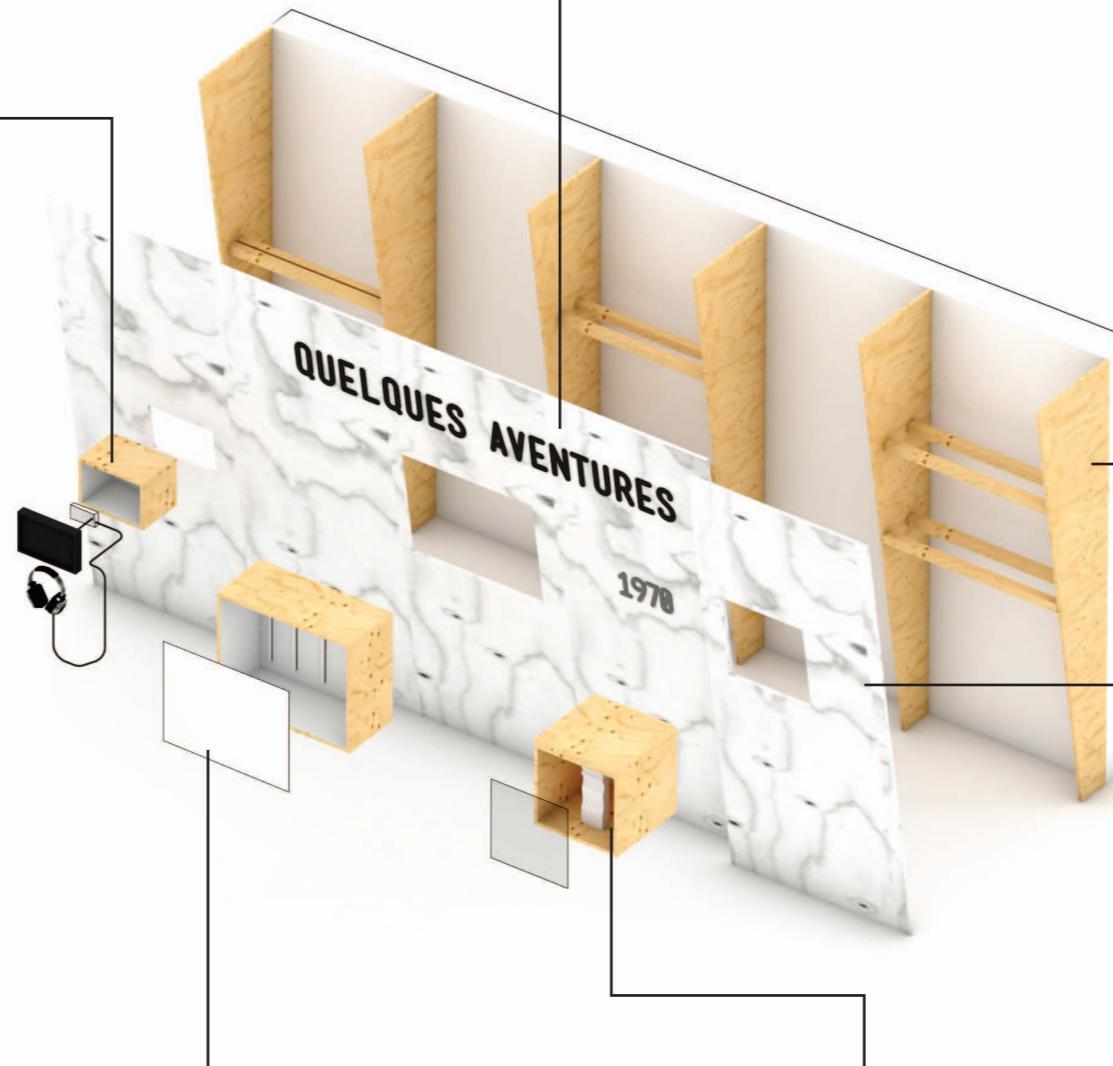
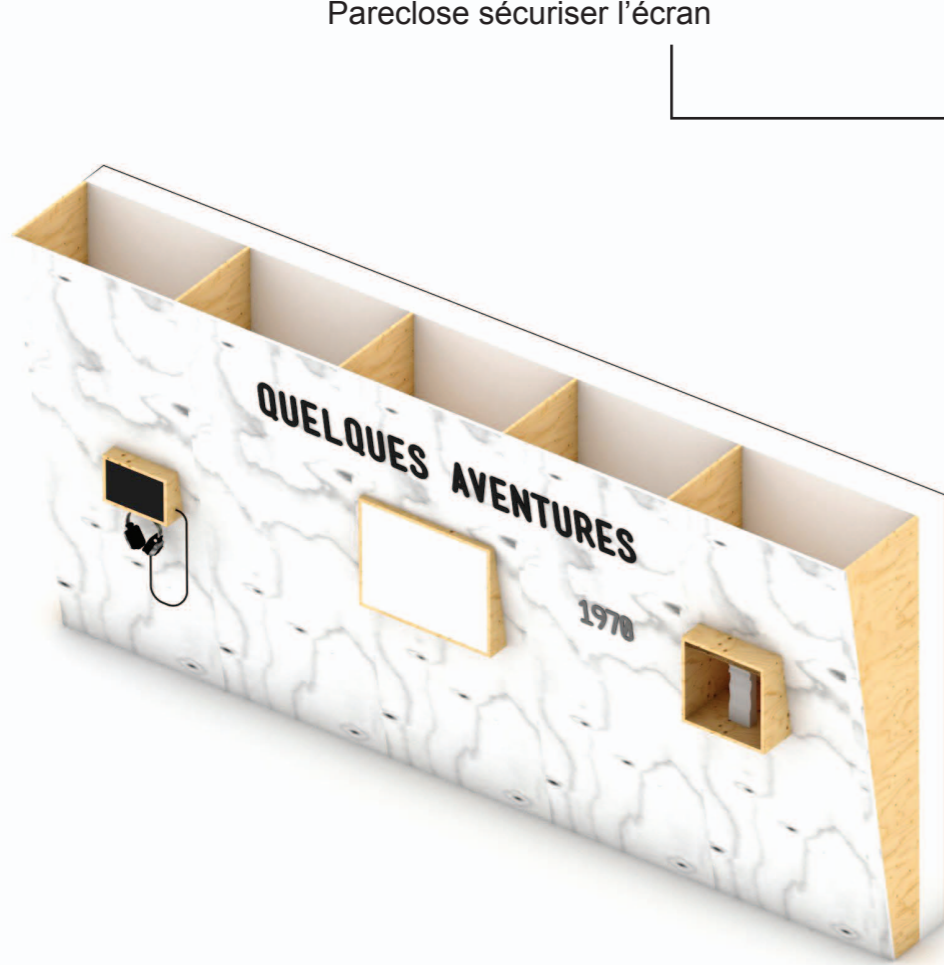
Mise en page par "murs" à effectuer en fonction de la charte graphique (option graphisme à valider)



Dispositif Vidéo son

Coffre bois
Ecran 10" + lecteur multimédia + carte son + casque audio sécurisé
Pareclose sécuriser l'écran

Lettres adhésives contrecollées



Ossature CP

Coffrage CP blanchi
ou matériau "végétal"
ou équivalent

Dispositif Image rétroéclairée

Coffre bois
Bandeaux LED en fond
Fermeture Impression numérique adhésif
sur PMMA diffusant + pareclose

Dispositif vitrine objet

Coffre bois
Eclairage bandeau LED dissimulé
Fermeture vitrage sékurit + pareclose

SEQUENCE 4 - Comment ça marche?

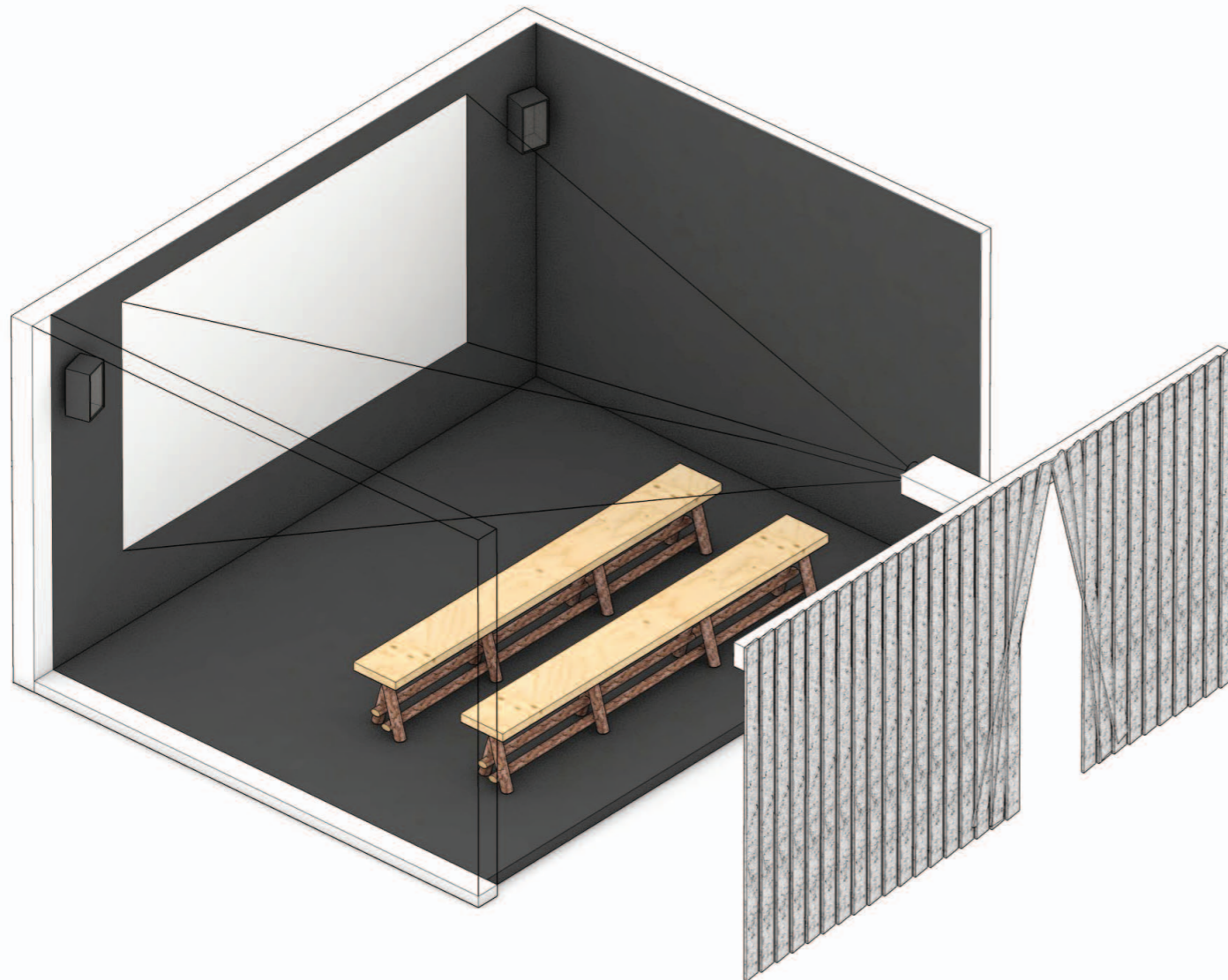
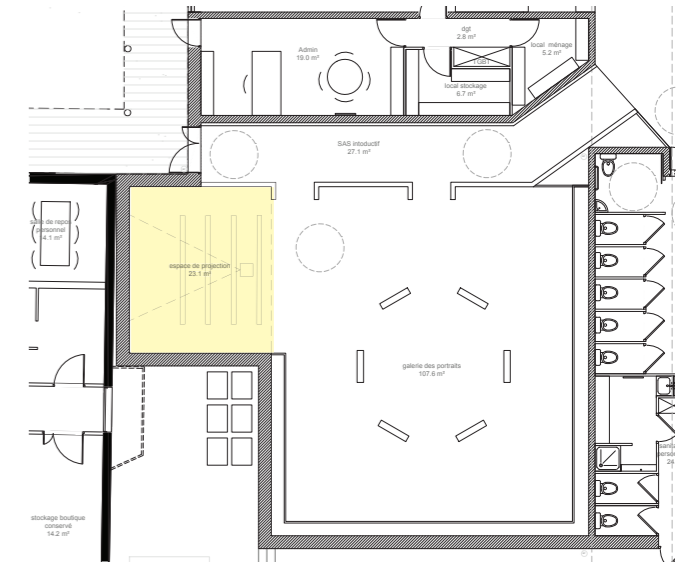
Espace de projection

Ecrin noir + écran de projection (mur blanc)

Système audio visuel (vidéo projecteur + système son)

2 bancs (assise cp / piètements ronds de châtaigner) : 15 places assises

Rideau acoustique en lames de feutre clair



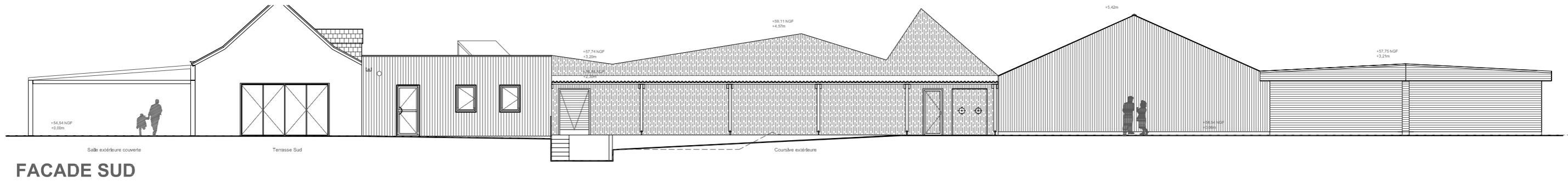
PATIO



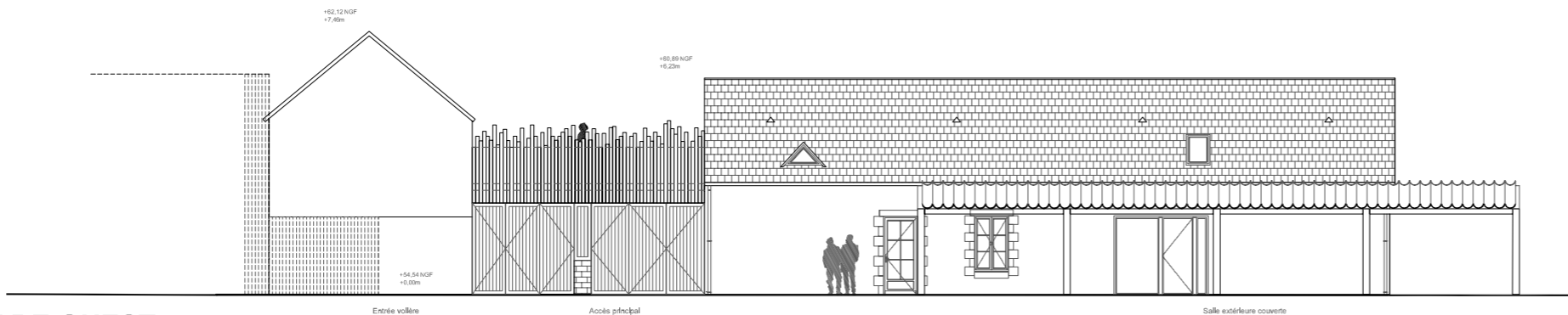




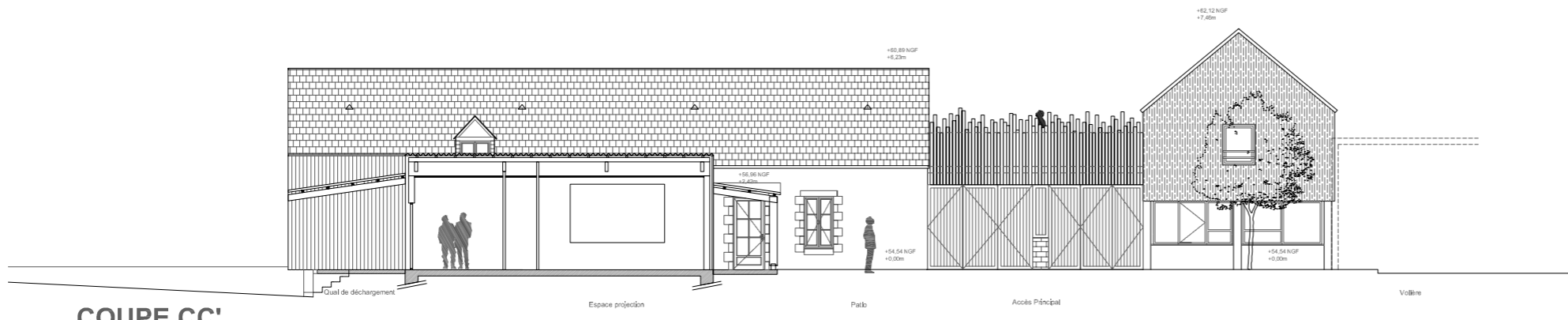




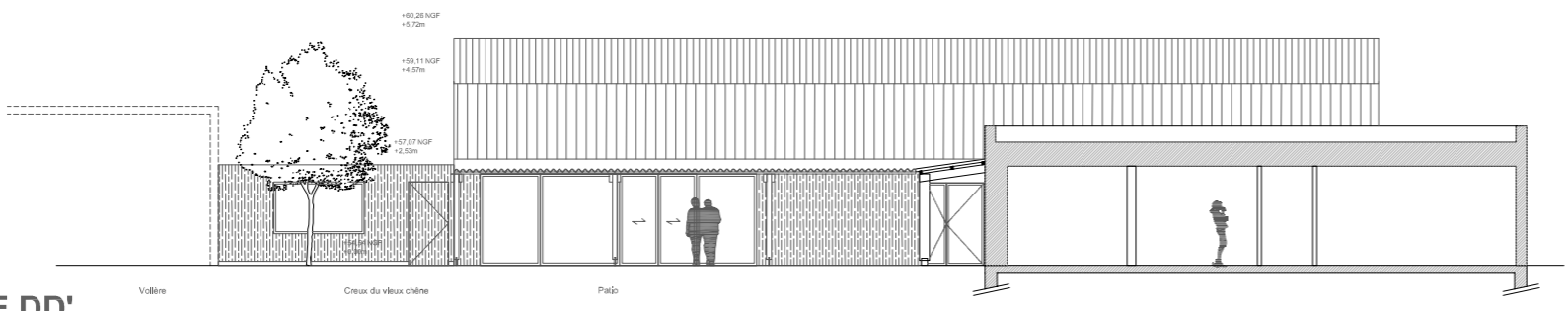
FACADE SUD



FACADE OUEST



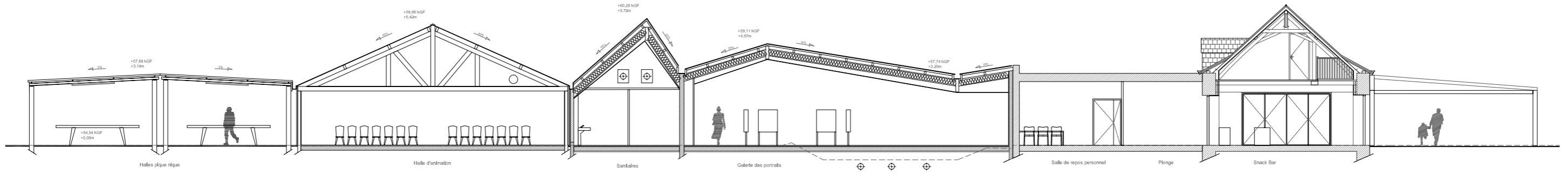
COUPE CC'



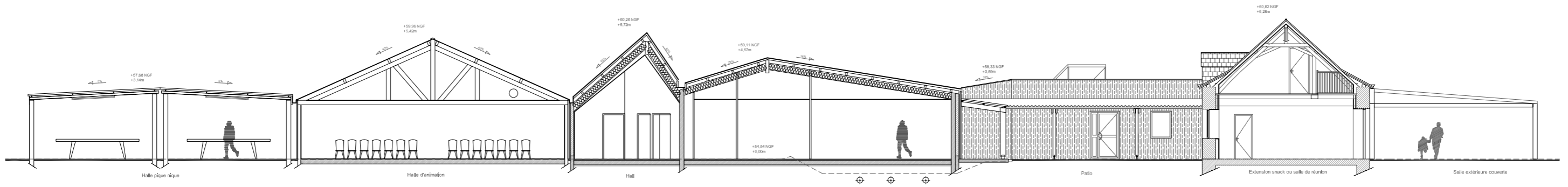
COUPE DD'

COUPES & ELEVATIONS :

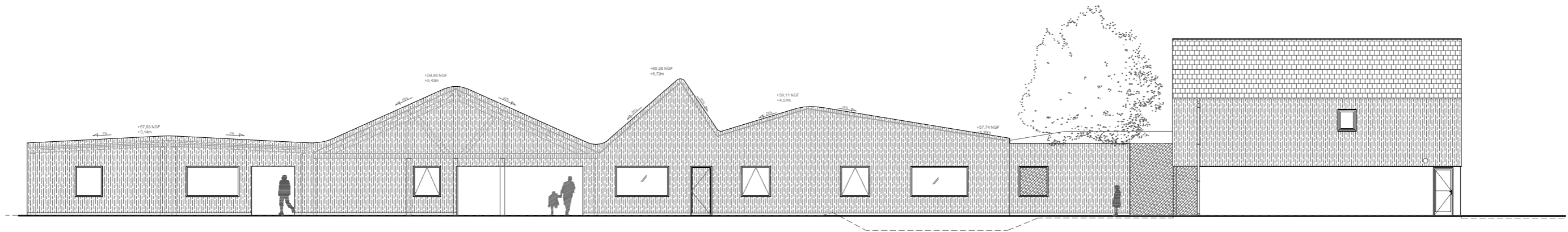
sans échelle



COUPE AA'



COUPE BB'



FACADE NORD

S7 : rendu APD
S8 : retour MOA
S9 : présentation PC au services instructeurs
S10 : dépôt de PC / démarrage PRO
S15 : rendu PRO
S17 : retour MOA + RICT
S20 : DCE
S22 : envoi AO aux entreprises
S26 : analyse des offres
S27/28 : RAO
S30 : notifications aux entreprises
S35 : préparation de chantier