

Année 2011

Communauté de communes du Pays de Château-Gontier

Compte Administratif 2010



www.chateaugontier.fr



SOMMAIRE

- **Les grands équilibres financiers**
- **Les résultats**
- **La structure** du compte administratif
- **La dette**
- **Les missions**
- **Le budget annexe**

www.chateaugontier.fr | Communauté de communes du Pays de Château-Gontier

Les grands équilibres financiers Du Budget Principal

www.chateaugontier.fr | Communauté de communes du Pays de Château-Gontier

Les grands équilibres financiers

en Milliers €		2007	2008	2009	2010
Mouvements réels de la section de fonctionnement					
Recettes réelles de fonctionnement	(1)	16 034	16 943	17 516	15 815
Dépenses réelles de fonctionnement		12 643	13 243	13 637	11 259
dont dépenses réelles de gestion	(2)	11 919	12 624	13 189	10 921
dont intérêts de la dette	(3)	724	619	448	338
Epargne de Gestion (4) = (1) - (2)	(4)	4 115	4 319	4 327	4 894
Epargne brute (5) = (4) - (3)	(5)	3 391	3 700	3 879	4 556
Mouvements réels de la section d'investissement					
Recettes réelles d'investissement		6 521	4 826	5 673	6205
dont recettes définitives		4 521	4 826	4 673	3835
dont emprunts souscrits		2 000	0	1 000	2370
Dépenses réelles d'investissement		7 210	6 384	4554	7447
dont dépenses d'équipement		4 699	3 839	2043	5141
dont remboursement du capital de la dette	(6)	2 511	2 545	2511	2306
Epargne nette (7) = (5) - (6)	(7)	880	1 155	1 368	2 250

www.chateaugontier.fr | Communauté de communes du Pays de Château-Gontier

Les résultats

www.chateaugontier.fr | Communauté de communes du Pays de Château-Gontier

Les résultats

Le Fonctionnement

	BUDGET	REALISE	% REALISE
TOTAL RECETTES REELLES	15 491 703,00	15 815 028,38	102%
TOTAL RECETTES D'ORDRE	366 220,20	958 083,86	
Excédent reporté	1 933 353,31		
TOTAL RECETTES	17 791 276,51	16 773 112,24	
TOTAL DEPENSES REELLES	12 236 173,00	11 258 981,34	92%
TOTAL DEPENSES D'ORDRE	1 222 206,66	1 700 698,62	
VIREMENT A SECT°D'INVESTISSEMENT	3 620 805,36		
DEPENSES IMPREVUES	712 091,49		
TOTAL DEPENSES	17 791 276,51	12 959 679,96	
RESULTAT DE FONCTIONNEMENT DE L'EXERCICE		3 813 432,28	

www.chateaugontier.fr | Communauté de communes du Pays de Château-Gontier

Les résultats

L'investissement

	BUDGET	REALISE	% réalisé
TOTAL RECETTES REELLES (inclus ligne trésorerie)	13 215 130,35	8 442 858,09	64%
TOTAL RECETTES D'ORDRE	1 262 469,42	1 700 698,62	
Résultat d'investissement reporté	1 297 567,68		
VIREMENT DE SECT° FONCTIONNEMENT	3 620 805,36		
TOTAL RECETTES	19 395 972,81	10 143 556,71	
TOTAL DEPENSES D'EQUIPEMENT	10 825 489,85	6 027 703,59	56%
REMBT DES EMPRUNTS (inclus ligne de trésorerie)	4 964 000,00	4 840 047,44	
TOTAL DEPENSES D'ORDRE	406 482,96	656 253,74	
TOTAL DEPENSES	16 195 972,81	11 524 004,77	
RESULTAT D'INVESTISSEMENT DE L'EXERCICE		-1 380 448,06	

www.chateaugontier.fr | Communauté de communes du Pays de Château-Gontier

Les résultats

Evolution des résultats entre 2009 et 2010

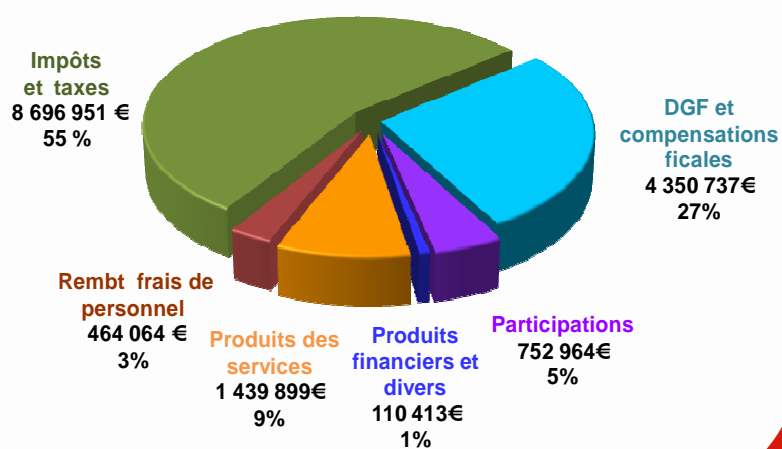
Comptes administratifs	2009	2010
Le résultat de l'exercice (section de fonctionnement)		
Résultat de l'exercice	3 318 205 €	3 813 432 €
Résultat reporté	1 368 416 €	1 933 353 €
Total	4 686 621 €	5 746 785 €
Le solde d'exécution (section d'investissement)		
Soldes des émissions de titres et de mandats de l'exercice	2 179 678 €	-1 380 448 €
Résultat reporté	-882 110 €	1 297 568 €
Total	1 297 568 €	-82 880 €
Les restes à réaliser (Section d'investissement)		
Restes à réaliser recettes	306 196 €	1 309 161 €
Restes à réaliser dépenses	-1 557 031 €	-2 709 733 €
Provision rocade à financer	-2 800 000 €	-3 200 000 €
Solde	-4 050 835 €	-4 600 572 €
L'affectation du résultat		
Excédent de fonctionnement à affecter	4 686 621 €	5 746 786 €
Besoin de financement de la section d'investissement	-2 753 267 €	4 683 452 €
Solde à affecter	1 933 353 €	1 063 334 €

www.chateaugontier.fr | Communauté de communes du Pays de Château-Gontier

La structure du compte administratif

www.chateaugontier.fr | Communauté de communes du Pays de Château-Gontier

RECETTES REELLES DE FONCTIONNEMENT 15 815 028 €

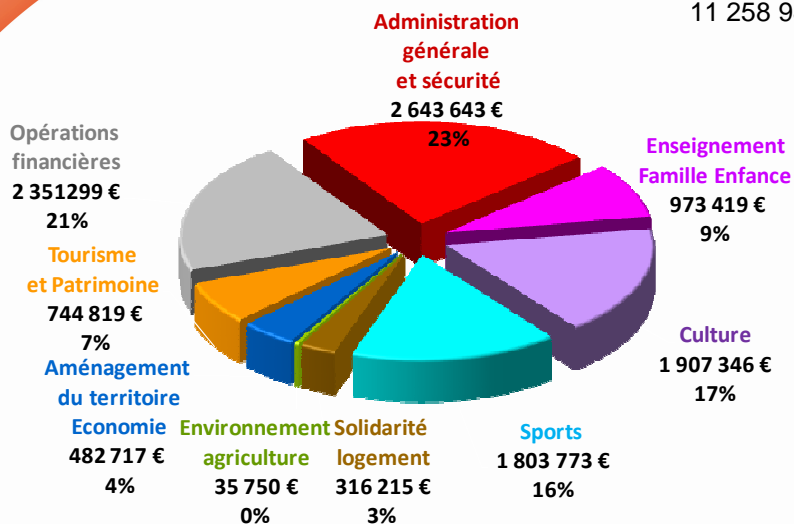


www.chateaugontier.fr | Communauté de communes du Pays de Château-Gontier

La structure du compte administratif

Les dépenses réelles de fonctionnement par missions

11 258 981 €

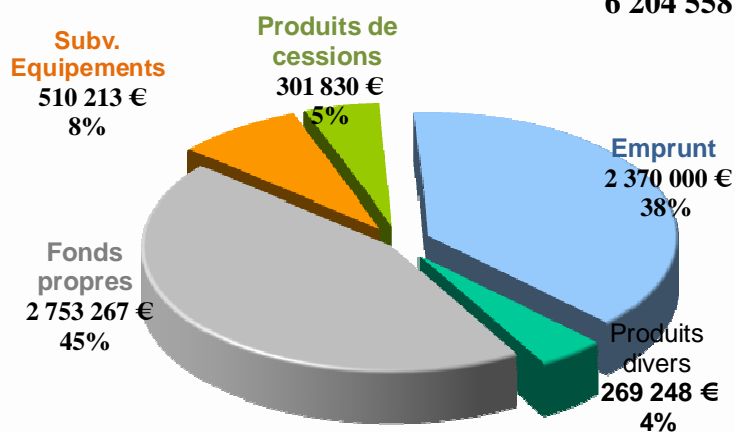


www.chateaugontier.fr | Communauté de communes du Pays de Château-Gontier

La structure du compte administratif

Les recettes réelles d'investissement de l'exercice

6 204 558 €

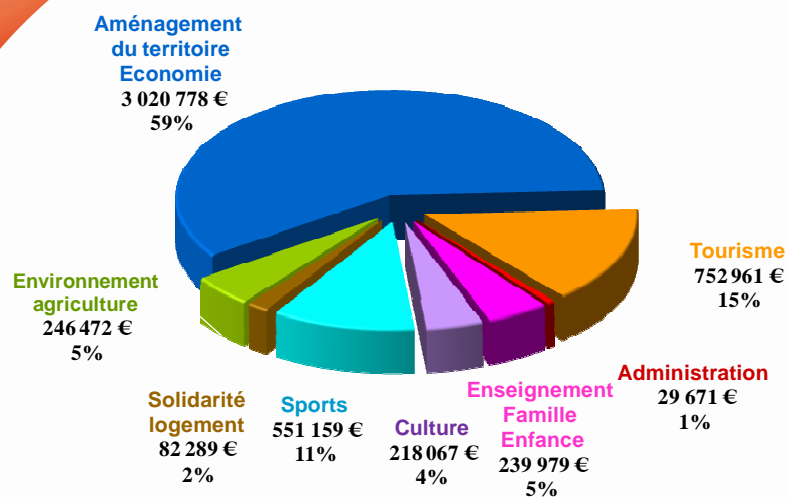


www.chateaugontier.fr | Communauté de communes du Pays de Château-Gontier

La structure du compte administratif

Les dépenses d'équipements réparties par mission

5 141 376 €



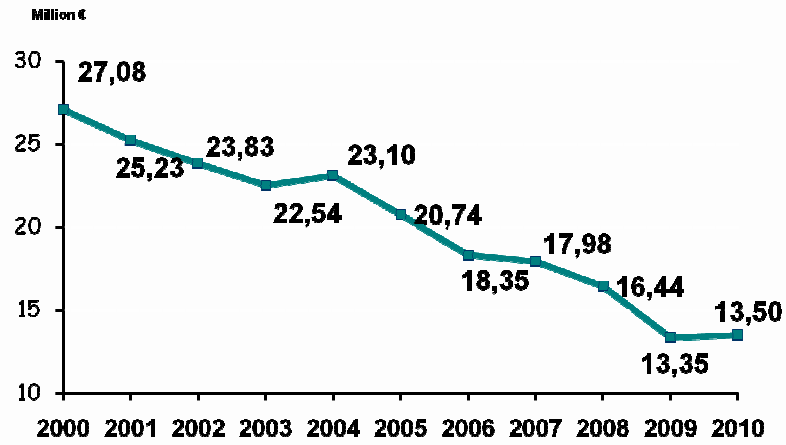
www.chateaugontier.fr | Communauté de communes du Pays de Château-Gontier

La dette

www.chateaugontier.fr | Communauté de communes du Pays de Château-Gontier

La dette

Evolution de l'encours de la dette



www.chateaugontier.fr | Communauté de communes du Pays de Château-Gontier

Les Missions

www.chateaugontier.fr | Communauté de communes du Pays de Château-Gontier

Les missions

A – Administration générale et sécurité

	Dépenses	Recettes
FONCTIONNEMENT	2 643 644 €	290 649 €
INVESTISSEMENT	29 671 €	0€
TOTAL	2 673 315 €	290 649€
% du Budget Gal	10.9 %	1.1 %

INVESTISSEMENT DETAIL

	Dépenses
▪ Informatique Logiciels divers	9 683 €
▪ Matériel de bureau	1 069 €
▪ Mobilier divers services	10 865 €
▪ Caméra Vidéo	5 045 €
▪ Divers petits matériels	<u>3 009 €</u>
▪ TOTAL	<u>29 671 €</u>

www.chateaugontier.fr | Communauté de communes du Pays de Château-Gontier

Les missions

A – Administration générale et sécurité

	Dépenses	%	Recettes	%
CA 2009	2 540 565 €		278 995 €	
CA 2010	2 643 644 €	+ 4.05 %	290 649 €	+4.17%
BP 2010	2 878 124 €	91.85 %	311 489 €	93.30%

	Dépenses	Recettes
Administration	1 613 174 €	267 365 €
Assemblée Locale	138 386 €	
Information-Communication	248 135 €	15 540 €
Fêtes et Cérémonies	56 636 €	
Relations Internationales	1 550 €	
Pompiers, Incendie et secours	583 483 €	7 744 €
Autres services de protection civile	2 280 €	
Total	2 643 644 €	290 649 €

www.chateaugontier.fr | Communauté de communes du Pays de Château-Gontier

Les missions

B – Enseignement, Famille, Enfance

	Dépenses	Recettes
FONCTIONNEMENT	973 419 €	543 743 €
INVESTISSEMENT	239 979 €	14 404 €
TOTAL	1 213 399 €	558 147 €
% du Budget Gal	5 %	2.1 %

INVESTISSEMENT DETAIL

	Dépenses	Subventions
▪ Ecoles numériques rurales, publiques	236 555 €	3 000 €
▪ Maison petite enfance mobilier, matériel	1 852 €	
▪ Maison petite enfance aménagements	<u>1 572 €</u>	<u>11 404 €</u>
▪ Total	<u>239 979 €</u>	<u>14 404 €</u>

www.chateaugontier.fr | Communauté de communes du Pays de Château-Gontier

Les missions

B – Enseignement, Famille, Enfance

	Dépenses	%	Recettes	%
CA 2009	1 000 581 €		467 162 €	
CA 2010	973 419 €	2.71 %	543 743 €	+ 16.39 %
BP 2010	1 113 145 €	87.44 %	428 492 €	126.90 %

	Dépenses	Recettes
Collèges et Lycées	27 497	9 197
Transports scolaires	128 994	14 778
Sport et médecine scolaire et classes de découverte	18 991	0
Activités jeunes	53 484	500
Maison de la petite Enfance	39 950	610
Crèche	573 888	444 707
RAM + aide à la Famille	48 995	33 308
Halte garderie la cigogne	81 620	40 643
Total	973 419	543 742

www.chateaugontier.fr | Communauté de communes du Pays de Château-Gontier

Les missions

C – Culture

	Dépenses	Recettes
FONCTIONNEMENT	1 907 346 €	292 106 €
INVESTISSEMENT	<u>218 067 €</u>	<u>27 949 €</u>
TOTAL	2 125 414 €	320 055 €
% du Budget Gal	8.7 %	1.2 %

INVESTISSEMENT DETAIL

	Dépenses	Subventions
▪ Informatisation des bibliothèques relais	28 247 €	23 449 €
▪ Matériel expositions	7 935 €	
▪ Couvent des Ursulines maintenance	18 283 €	
▪ Couvent des Ursulines Etude programmiste	27 030 €	
▪ Podium roulant	44 104 €	
▪ LE CARRE subvention d'équipement	35 665 €	
▪ Cinéma le Palace Subvention d'équipement	34 208 €	
▪ Service patrimoine ordinateur portable	1 325 €	
▪ Clavier et synthé pour le dumiste	2 010 €	
▪ Instruments de musique	<u>19 260 €</u>	<u>4 500 €</u>
▪ TOTAL	218 067 €	27 949 €

www.chateaugontier.fr | Communauté de communes du Pays de Château-Gontier

Les missions

C – Culture

	Dépenses	%	Recettes	%
CA 2009	1 840 165 €		297 405 €	
CA 2010	1 907 346 €	+ 3.65 %	292 106 €	- 1.78 %
BP 2010	2 083 247 €	91.55 %	274 277 €	106.50 %

	Dépenses	Recettes
Intervention musicale en milieu scolaire	45 330	7 927
Associations culturelles diverses	606 091	
Ecole de musique et de danse	577 278	221 918
Arts plastiques	33 966	368
Batiments culturels (Théâtre + Rex)	33 134	16 625
Centre culturel	172 522	26 055
Bibliothèque	301 896	10 091
Archives et autres actions culturelles jeunes	21 359	8 241
Actions culturelles	115 771	881
Total	1 907 346	292 106

www.chateaugontier.fr | Communauté de communes du Pays de Château-Gontier

Les missions

D – Sports

	Dépenses	Recettes
FONCTIONNEMENT	1 803 774 €	382 306 €
INVESTISSEMENT	551 159 €	111 358 €
TOTAL	2 354 932 €	493 664 €
% du Budget Gal	9.6 %	1.8 %

INVESTISSEMENT DETAIL

	Dépenses	Subventions
▪ Salle du Pressoiras, chaufferie, portes...	4 625 €	7 736 €
▪ Salle multisports rue L. Morillon	4 127 €	
▪ Piscine travaux et équipements	59 835 €	4 761 €
▪ Ski nautique, acquisition bateau....	42 226 €	
▪ Club Aviron, pontons , vitrages	17 237 €	22 275 €
▪ Athlétisme : vestiaires UPAC+ étude piste	19 367 €	
▪ Piste de Rollers: construction vestiaires	283 584 €	23 100 €
▪ Matériels divers et autres (mini-bus)	28 795 €	
▪ Tennis rénovation 2 quicks et clotures	53 285 €	
▪ Football : terrain d'honneur + pavé	17 160 €	
▪ Complexe sportif divers travaux entretien	20 918 €	4 691 €
▪ Nouvelle salle omnisports		48 795 €
▪ TOTAL	551 159 €	111 358 €

www.chateaugontier.fr | Communauté de communes du Pays de Château-Gontier

Les missions

D – Sports

	Dépenses	%	Recettes	%
CA 2009	1 743 572 €		327 380 €	
CA 2010	1 803 774 €	+ 3.45 %	382 306 €	+ 16.77 %
BP 2010	1 861 559 €	96. 90 %	323 450 €	118.19 %

	Dépenses	Recettes
Administration des sports	614 888	18 779
Associations de loisirs	5 357	
Salles de sports et gymnases	251 079	56 815
Stades	131 182	18 553
Piscine	634 060	261 599
Autres équipements sportifs	74 165	7 065
Activités sportives jeunes	93 043	19 495
Total	1 803 774	382 306

www.chateaugontier.fr | Communauté de communes du Pays de Château-Gontier

Les missions

E – Solidarité logement

	Dépenses	Recettes
FONCTIONNEMENT	316 215 €	108 325 €
INVESTISSEMENT	82 290 €	3 049 €
TOTAL	398 505 €	111 374 €
% du Budget Gal	1.6 %	0.4 %

INVESTISSEMENT DETAIL

Dépenses Subventions

▪ OPAH (Opération Programmée Amélioration Habitat)	80 914€	
▪ Aire de grand passage		3 049 €
▪ Epicerie sociale : rayonnage	1 376 €	

Les missions

E – Solidarité Logement

	Dépenses	%	Recettes	%
CA 2009	311 056 €		78 369 €	
CA 2010	316 215 €	+ 3.45 %	108 325 €	+ 16.77 %
BP 2010	329 697 €	96.90 %	67 600 €	118.19 %

	Dépenses	Recettes
Action en faveur des personnes en difficultés	50 256	
Centre d'accueil d'urgence	30 924	75
Epicerie sociale	84 245	24 262
Aire de stationnement des gens du voyage	36 057	37 151
FJT la trinité	33 509	12 116
CLIC	16 600	8 300
Autres (dipensaire,action faveur enfance.....)	10 856	13 892
Aides au logement	44 503	12 529
Transports urbains, parc privé de la CC	9 265	
Total	316 215	108 325

Les missions

F – Environnement Agriculture

	Dépenses	Recettes
FONCTIONNEMENT	35 750 €	16 565 €
INVESTISSEMENT	246 472 €	43 526 €
TOTAL	282 222 €	60 091 €
% du Budget Gal	1.2 %	0.2 %

INVESTISSEMENT DETAIL

Dépenses Subventions

■ Déchets ménagers (opérations engagées en 2009)

Logiciel de la REOM	19 751 €	
Benne O.M.	169 139 €	
Déchèteries maintenances	4 377 €	43 526 €
Acquisition BACS	53 205 €	
Total	246 472 €	43 526 €

Les missions

F – Environnement Agriculture

	Dépenses	%	Recettes	%
CA 2009	24 218 €		7 641 €	
CA 2010	35 750 €	+ 47.61 %	12 509 €	+63.70 %
BP 2010	60 752 €	59 %	7 600 €	165 %

	Dépenses	Recettes
Aménagements urbains	1 196	
Préservation du milieu naturel	7 628	
Aides à l'agriculture et l'agro-alimentaire	26 926	12 509
Total	35 750	12 509

Les missions

G – Aménagement du territoire Economie

	Dépenses	Recettes
FONCTIONNEMENT	482 718 €	1 073 718 €
INVESTISSEMENT	3 020 777 €	277 434 €
TOTAL	3 503 495 €	1 351 152 €
% du Budget Gal	14.3 %	5 %

INVESTISSEMENT DETAIL

	Dépenses	Subventions
▪ Bâtiment logistique	2 184 526 €	186 462 €
▪ Site de la gare,	30 776 €	
▪ Zone Activité Nord Bazouges, viabilisation	423 312 €	80 972 €
▪ ZI Est de Bellitourne, Travaux voirie eaux pluviales	4 971 €	10 000 €
▪ Nouveau centre d'activité: 2 bâtiments	116 968 €	
▪ FCATR (Fonds Commun A ménagement du Territoire)	105 819 €	
▪ Réserves foncières	761 €	
▪ Usines relais travaux	1 141 €	
▪ Acquisition bâtiment Leroy	152 503 €	
▪		
TOTAL	3 020 777 €	277 434 €

www.chateaugontier.fr | Communauté de communes du Pays de Château-Gontier

Les missions

G – Aménagement du territoire Economie

	Dépenses	%	Recettes	%
CA 2009	578 402 €		847 497 €	
CA 2010	482 718 €	- 16.54 %	1 073 718 €	+27 %
BP 2010	609 421 €	79.20 %	1 099 038 €	98 %

	Dépenses	Recettes
Voiries et routes (Rocades, ZI)	185 145	70 758
Zones industrielles	97 514	61 271
Actions en faveur de l'emploi	2 919	
Aides à l'industrie	197 140	941 689
Total	482 718	1 073 718

www.chateaugontier.fr | Communauté de communes du Pays de Château-Gontier

Les missions

H – Tourisme et Patrimoine

	Dépenses	Recettes
FONCTIONNEMENT	744 817 €	360 954 €
INVESTISSEMENT	752 961 €	32 493 €
TOTAL	1 497 778 €	393 447 €
% du Budget Gal	6.1 %	1.3 %

INVESTISSEMENT DETAIL

	Dépenses	Subventions
▪ Maison de la halte fluviale	4 958 €	
▪ Service tourisme flotte VTC et matériel	1 982 €	
▪ Animation du patrimoine – matériel visites numériques	1 356 €	
▪ HLL Campings Parc de Daon, maintenance	2 185 €	
▪ Camping Parc, réaménagement sanitaires accueil...	269 994 €	
▪ Refuge de l'arche	22 907 €	
▪ Création d'un nouveau port 1 ^{ère} tranche	192 579 €	11 400 €
▪ Camping base loisirs Daon, aménagement pontons	234 952 €	21 093 €
▪ Camping base loisirs Daon, installation wifi et autres	17 048 €	
▪ Camping base loisirs Daon, logiciel	5 000 €	
▪ Total	752 961 €	32 493 €

www.chateaugontier.fr | Communauté de communes du Pays de Château-Gontier

Les missions

H – Tourisme et Patrimoine

	Dépenses	%	Recettes	%
CA 2009	740 248 €		330 621 €	
CA 2010	744 817 €	+ 0.61%	360 954 €	+ 9.17
BP 2010	810 397 €	91.90 %	382 253 €	94.42 %

	Dépenses	Recettes
Tourisme	181 302	64 522
Camping du Parc	119 381	99 277
Refuge de l'arche	80 888	582
Pole touristique	109 818	118 204
Port de plaisance	16 361	6 517
Camping base de loisirs de Daon	123 392	57 537
Musée et conservation du Patrimoine	15 516	6 479
Entretien et animation du Patrimoine	98 159	7 836
Total	744 817	360 954

www.chateaugontier.fr | Communauté de communes du Pays de Château-Gontier

Les budgets annexes

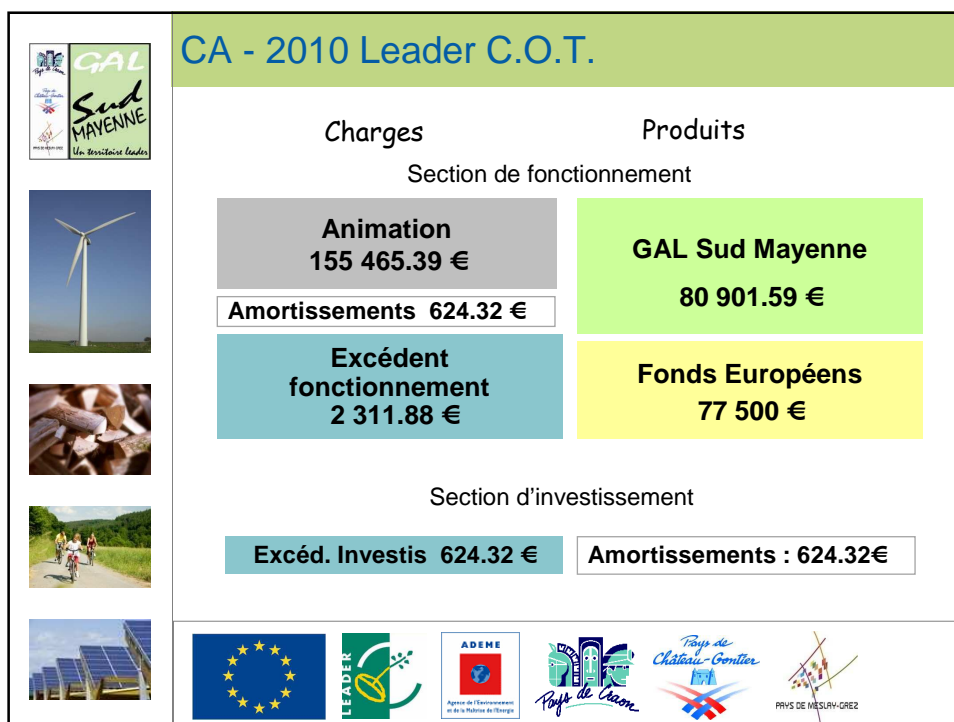
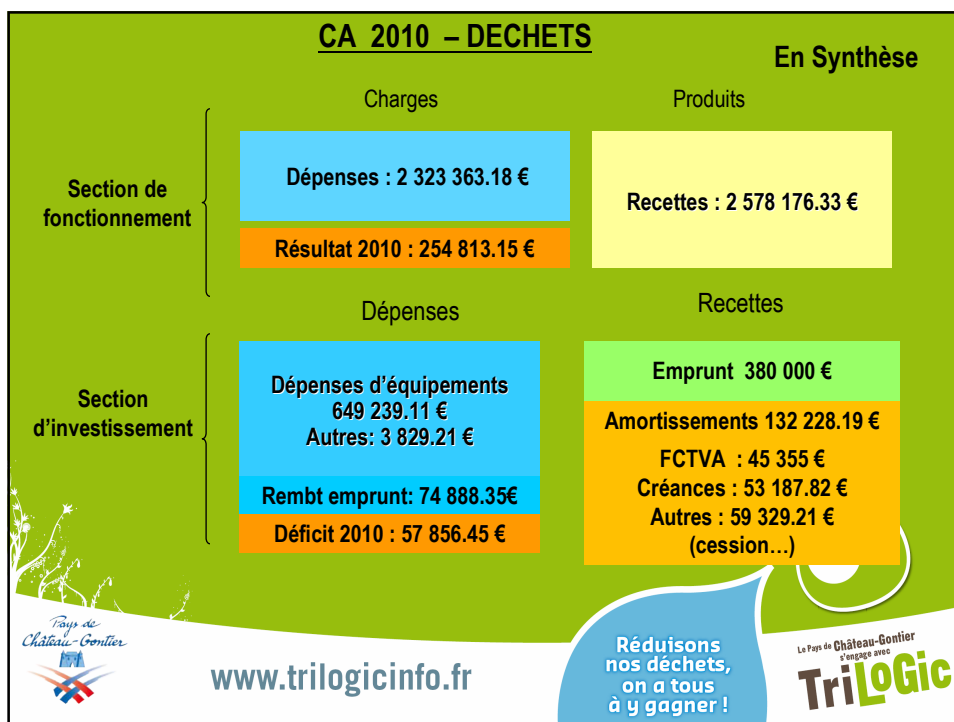
www.chateaugontier.fr | Communauté de communes du Pays de Château-Gontier

CA 2010 – Lotissement industriel

En Synthèse

	Charges	Produits
Section de fonctionnement	Dépenses réelles: 557 243.84 €	Variation des stocks : 557 243.84 €
Section d'investissement	Dépenses Variation de stocks 557 243.84 € Excédent 2010 322 756.16 €	Recettes Avance budget principal : 880 000 €

www.chateaugontier.fr | Communauté de communes du Pays de Château-Gontier



L'affectation des résultats

Le vote

www.chateaugontier.fr | Communauté de communes du Pays de Château-Gontier

L'affectation du résultat 2010

Budget Principal

SECTION D'INVESTISSEMENT

Dépenses engagées non mandatées	2 709 733,24 €
Provision rocade à financer	3 200 000,00 €
Déficit cumulé à fin 2010	<u>82 880,38 €</u>
	5 992 613,62 €

Recettes restant à encaisser	1 309 160,72 €
TOTAL RECETTES disponibles	1 309 160,72 €

BESOIN DE FINANCEMENT GLOBAL **4 683 452,90 €**

SECTION DE FONCTIONNEMENT

Excédent cumulé fin 2010	5 746 785,59 €
BESOIN DE FINANCEMENT	-4 683 452,90 €

EXCEDENT DE FONCTIONNEMENT à reporter en 2011 **1 063 332,69 €**

www.chateaugontier.fr | Communauté de communes du Pays de Château-Gontier

L'affectation du résultat 2010

Budget annexe déchets

SECTION D'INVESTISSEMENT

Déficit cumulé à fin 2010	57 856,45 €
	57 856,45 €

BESOIN DE FINANCEMENT GLOBAL	57 856,45 €
-------------------------------------	--------------------

SECTION DE FONCTIONNEMENT

Excédent cumulé fin 2010	254 813,15 €
--------------------------	--------------

BESOIN DE FINANCEMENT	-57 856,45 €
-----------------------	--------------

EXCEDENT DE FONCTIONNEMENT à reporter en 2011	196 956,70 €
--	---------------------

L'affectation du résultat 2010

Budget Lotissement industriel

SECTION D'INVESTISSEMENT

Excédent cumulé fin 2010	322 756,16 €
--------------------------	--------------

SECTION DE FONCTIONNEMENT

Excédent cumulé fin 2010	0,00 €
--------------------------	--------

L'affectation du résultat 2010

Budget Leader COT

SECTION D'INVESTISSEMENT

Excédent cumulé fin 2010 1 761,75 €

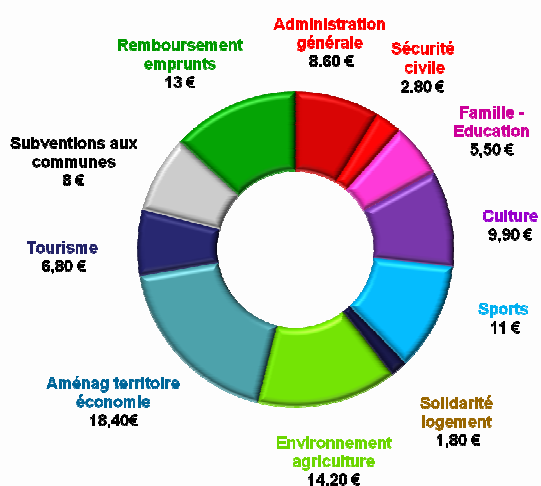
SECTION DE FONCTIONNEMENT

Excédent cumulé fin 2010 49 588,97 €

www.chateaugontier.fr | Communauté de communes du Pays de Château-Gontier

Les dépenses (budgets consolidés)

100 €



www.chateaugontier.fr | Communauté de communes du Pays de Château-Gontier

Les recettes (budgets consolidés)

100 €

